

---

# FICHA TÉCNICA TEATRO IDEAL

---

## Sala:

### Configuración:

Platea: Sección inclinada  
Nº de plantas: 2  
Relación público escena: Fija Frontal.  
Aforo: 503 localidades  
Superficie patio de butacas: 278,99 m<sup>2</sup>

### Distribución:

Plateas y patio de butacas: 283 localidades.  
1º Anfiteatro: 100 localidades.  
2º Anfiteatro: 120 localidades.  
o Superficie patio de butacas: 278,99 m<sup>2</sup>

## Escenario:

### Configuración:

De herradura  
Piso fijo  
Pendiente 0%.

### Dimensiones:

Anchura:  
Embocadura: 8,08 Mts  
Entres paredes: 15,90 Mts  
Hombros: 3,50 Mts  
Foso de orquesta: 9,00 Mts  
Profundidad:  
Fondo a telón de boca: 10,60 Mts  
Corbata: 1,25 Mts  
Hombros: 10,60 Mts  
Altura:  
Embocadura: 5,64 Mts  
Foso: 2,52 Mts  
Entre suelo y peine: 15,66 Mts  
Superficie Escenario: 175,69 Mts

## Sonido

### P.A.:

- 6 Recintos Full Range de 2 vías pasivas EAW MK2164 con un altavoz 12" y motor de 1.4" con difusor rotatable, potencia AES Standard 400 W.
- 2 Recintos SubWoofers EAW SB48e con dos altavoces de 8", potencia AES Standard 400 W.
- Amplificación:
  - 1 Procesador de señal BSS Prosys PS8810, conversores 24 bit, ecualizador, puertas compresor, mezclador automático, auto nivelador.
  - 3 Etapas de potencia Crest Audio CA9 de 1.100 W.
  - 1 Etapa de potencia Crest Audio CA6 de 700 W.

### Monitores:

- 4 Recintos de dos vías auto amplificados Das DS-115 con altavoz de 15" y motor de 1", potencia AES Standard 300 + 100 W.

### Control sonido:

- Puesto de control en patio de butacas.
- 1 Consola digital FOH MIDAS M32 + 2 STAGEBOX DL153 (hombro izdo y dcho.)

### Fuentes de sonido:

- 1 Reproductor doble de cd Numark MpcD33.
- 1 Reproductor doble de cd Audiophony CD 4530.

### Microfonía:

- \_3 Conjuntos de Microfonia inalámbrica Sennheiser serie 500 G2, con transmisor de petaca y micrófono del tipo Lavalier ME4.
- \_1 Conjunto de Microfonia inalámbrica Sennheiser serie 500 G2, con transmisor de mano Skm 545.
- \_1 Conjunto de Microfonia inalámbrica Sennheiser serie 100 G1, con transmisor de petaca y de mano.
- \_2 Diademas DPA 4088.
- \_1 Diadema Work Xs1500 PRO.
- \_5 Micrófonos dinámicos Shure SM-57-LCE.
- \_5 Micrófonos dinámicos Shure SM-58-LCE.
- \_2 Micrófonos Condensador para presentaciones ME-35.
- \_1 Micrófono Audio-Technica AT 2031.
- \_2 Micrófonos Audio-Technica MB-4k.
- \_1 Micrófono Audio-Technica ATM 250.
- \_2 Bases de sobremesa Audio-Technica AT 8615.
- \_1 Micrófono de sobremesa Audio-Technica ATR4697.
- \_1 Micrófono de sobre-mesa Work DM-550.
- \_8 Cajas de Inyección BSS AR133
- \_5 Micrófonos AKG C3000
- \_1 Micrófono Sennheiser 421
- \_2 Micrófonos AKG C547

## Audio Visual:

- \_ 1 Proyector de video Christie Lx 650 (6.500 lux).  
(Situado en soporte frontal al escenario)
- \_ 1 Reproductor de DVD Kiss Dp-450.
- \_ 1 Reproductor de DVD Sigmatek Xs-700z.
- \_ 1 Mezclador de video Edirol V-8.
- \_ 1 Disco duro multimedia Lacie Classic Hd.
- \_ 1 Obturador para proyector.
- \_ 1 Crossover 3 Vias X-Over Alto Drive 3.4.

## Intercomunicación:

- 1 Estación master alámbrica Clear-Com, Ms-232, dos canales independientes.
- 4 Estaciones portátiles Clear-Com, Rs-501.
- 8 Puntos de conexión en diferentes zonas.
- Megafonía:

Estación central junto a control de sonido de la sala  
Zonas independientes de control.

## Iluminación

### Control y Regulación:

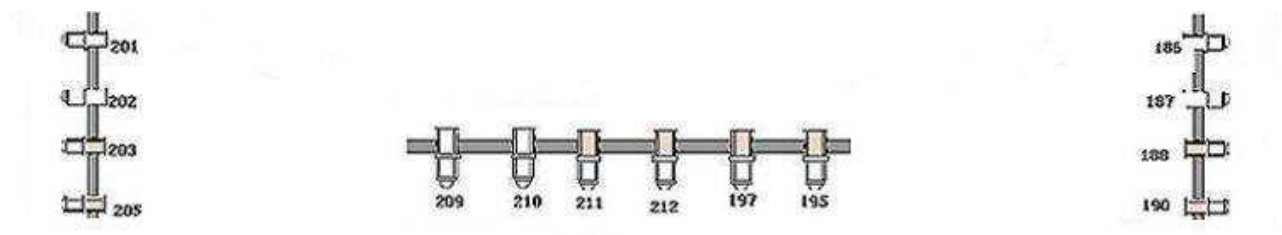
- \_ Puesto de control en patio de butacas.
- \_ 1 Consola de control Strand Lighting 300, 125 canales de dimmers y 125 de atributos, mas software Genius 50 Ch.
- \_ 1 Consola de control StrandLighting 200 (Auxiliar / reserva).
- \_ 1 Modulo LM-5 Art-Net, control iluminación vía Wifi  
(Ipad/Iphone/Android, para dirección de luces).
- \_ 3 Dimmers Strand Lighting Ld24 de 24 canales y 2,5 Kw.
- \_ Pach de carga.

### Proyectores:

- \_ 24 Cantatas Pc 1.200 W (todos con viseras).
- \_ 12 Recortes 15/32º de 600 W Strand Lighting. \*
- \_ 6 Recortes 23/50º de 600 W Strand Lighting. \*
- \_ 6 Recortes "ETC" 15/30º 750 W.\*
- \_ 12 Panoramas asimétricos 1000 W Lighting Coda. (Dos de ellos para luz de sala)
- \_ 18 Par 64 (con lámparas del nº 1, nº 2, nº 5)
- \_ 1 Máquina de humo Martín Magnum 1200 dmx.
- \_ 1 Máquina de Humo Martin Magnum 650 manual.
- \_ 1 Máquina Haze Martin JEM Compact Pro

\* 6 recortes 15/32º + 2 recortes 23/50º + 6 recortes "ETC" 750 w están para iluminación frontal en sala, no se permite la variación de estos aparatos (excepto filtrado y dirección)

### Distribución de la iluminación frontal



### Electrificación y soportes:

- \_ Barras electrificadas de 6 circuitos 2,5 Kw.
  - \_ 10 Barras electrificadas de 8 circuitos 2,5 Kw.
  - \_ Todas las varas de escenario disponen de conexión DMX 3 puntas (16 conectores por vara).
  - \_ 4 torres de calle.
  - \_ Soportes fijos para proyectores en primer palco y segundo palco laterales y segundo palco frontal. \*
- \*Dado el mal acceso a los proyectores frontales no se modifica el montaje de luz de sala, (excepto filtros)

### Elementos de Tramoya:

- 9 Varas motorizadas carga 750 Kg
- 14 Varas manuales 5 tiros.
- 6 Polipastos eléctricos carga 1.000 Kg
- 4 Bambalinas.
- 1 Telón de foro (sin gatera).
- 10 Patas.
- 1 Concha acústica.
- 2 Alemanas en los laterales.
- 1 Telón de boca
- 1 Bambalín

### Varios:

- Plataforma de elevación unipersonal para dirección de focos UpRigth UL-24.
- Escalera tipo tjjera.
- Piano media cola Yamaha G2.

## Contactos:

Responsable técnico - Alberto Abad [aabad@ayto-calahorra.es](mailto:aabad@ayto-calahorra.es) 941 10 50 69

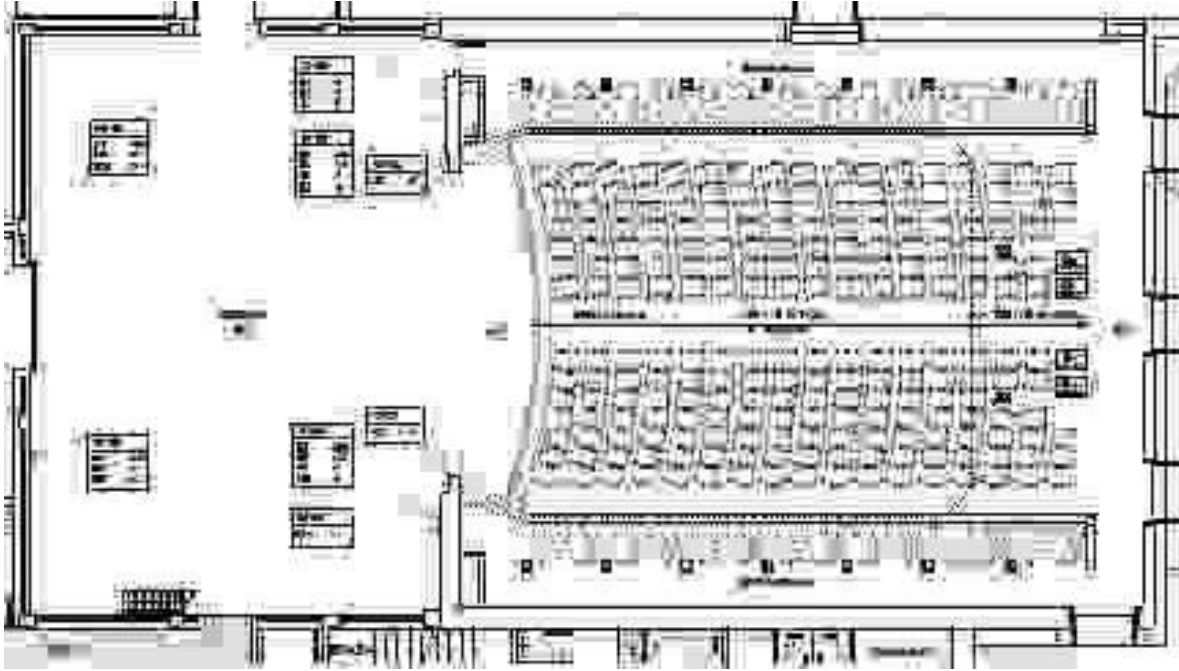
Técnico - Bruno Martínez [bmartinez@ayto-calahorra.es](mailto:bmartinez@ayto-calahorra.es) 941 10 50 65

Producción / Cultura: Yolanda Marín [ymarin@ayto-calahorra.es](mailto:ymarin@ayto-calahorra.es) 941 10 50 58

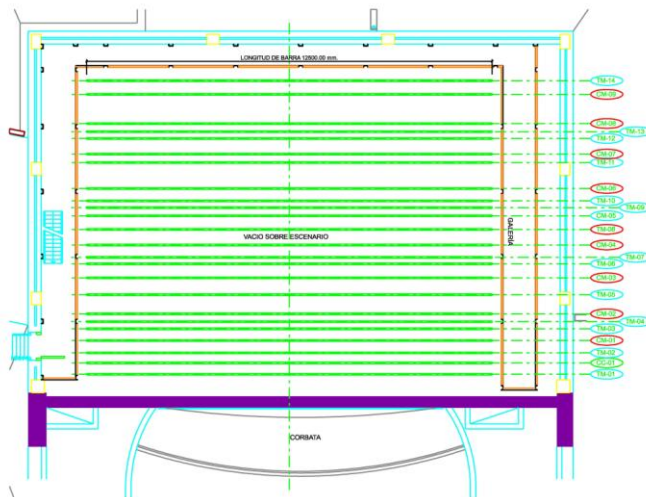
· Rutas recomendadas:

1. Zona Centro/Sur
2. Zona Este
3. Zona Oeste

Plano planta baja:



Plano de varas

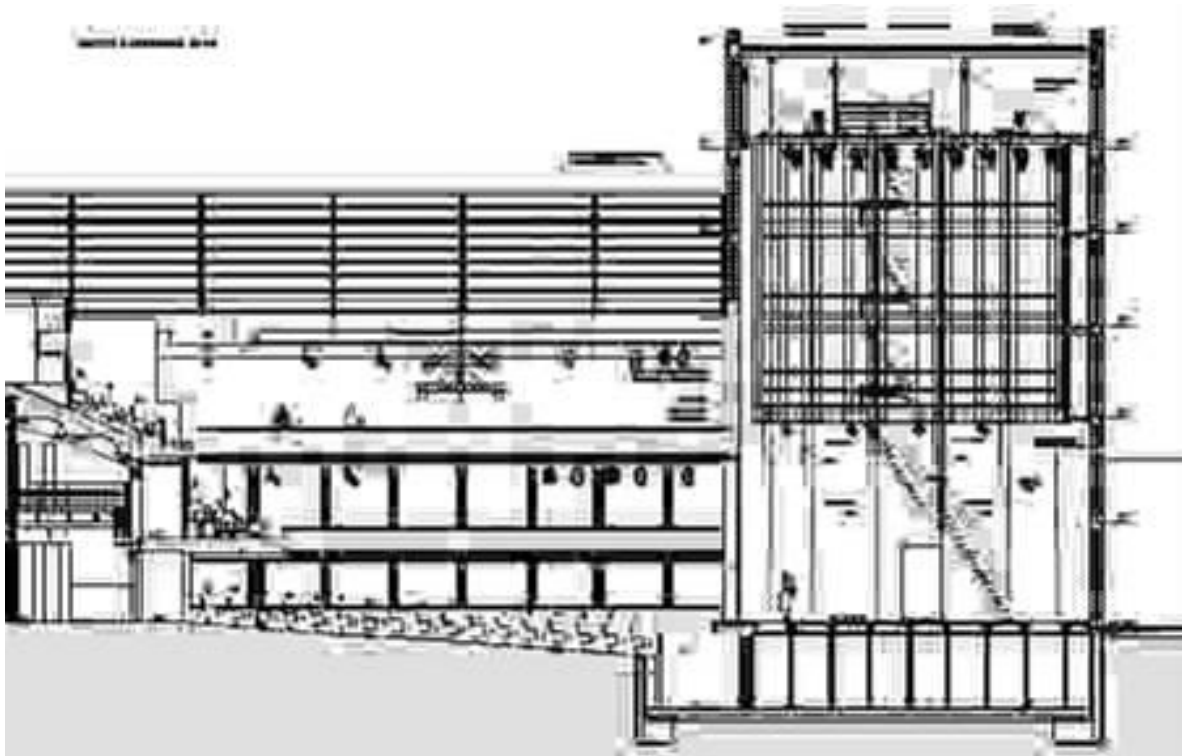


LEYENDA

MARCA	DESCRIPCION
TM-01	TIRO MANUAL
CC-01	CORTE CONTRAPESADO
CM-01	CORTE MOTORIZADO

IDENTIF.	TIPO DE TIRO	CARGA	Dist. de centro a fondo	USO HABITUAL
TM-01	TIRO MANUAL BAMBALINON	-	0.68 m	BAMBALINON
CC-01	CORTE CONTRAPESADO TELON DE BOCA	800 Kg	1.03 m	TELON DE BOCA
TM-02	TIRO MANUAL	-	1.34 m	-
CM-02	CORTE MOTORIZADO TIPO DMN	1000 Kg	1.23 m	LUCES
TM-03	TIRO MANUAL	-	2.08 m	BAMBALINA
TM-04	TIRO MANUAL	-	2.30 m	PWA
CM-03	CORTE MOTORIZADO TIPO DMN	1000 Kg	2.34 m	LUCES
TM-05	TIRO MANUAL	-	3.13 m	-
CM-04	CORTE MOTORIZADO TIPO DMN	1000 Kg	3.65 m	PLAFON TECHO ACUSTICO
TM-06	TIRO MANUAL	-	4.08 m	BAMBALINA
TM-07	TIRO MANUAL	-	4.28 m	PWA
CM-05	CORTE MOTORIZADO TIPO DMN	1000 Kg	4.68 m	LUCES
TM-08	TIRO MANUAL	-	5.14 m	-
CM-06	CORTE MOTORIZADO TIPO DMN	1000 Kg	5.58 m	PLAFON TECHO ACUSTICO
TM-09	TIRO MANUAL	-	5.21 m	BAMBALINA
TM-10	TIRO MANUAL	-	6.02 m	PWA
CM-07	CORTE MOTORIZADO TIPO DMN	1000 Kg	6.40 m	LUCES
TM-11	TIRO MANUAL	-	7.22 m	-
CM-08	CORTE MOTORIZADO TIPO DMN	1000 Kg	7.46 m	PLAFON TECHO ACUSTICO
TM-12	TIRO MANUAL	-	7.51 m	BAMBALINA
TM-13	TIRO MANUAL	-	8.15 m	PWA
CM-09	CORTE MOTORIZADO TIPO DMN	1000 Kg	8.40 m	LUCES
CM-09	CORTE MOTORIZADO TIPO DMN	1000 Kg	9.30 m	PLAFON TECHO ACUSTICO
TM-14	TIRO MANUAL	-	9.72 m	-

Plano de sección



IMÁGENES:

